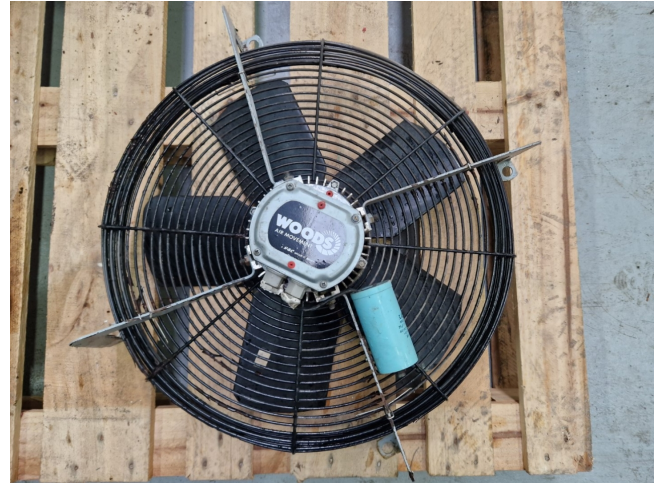


Woods 209533/55E

Specifications

Марка	Woods
тип	209533/55E
диаметр Ø (мм)	500
Мощность (кВт)	0,52
Скорость (об/мин)	1360
Size & Weight	680x680x250 mm (LxWxH)
Stock	2



Description

Used Woods 209533/55E

Used Woods 209533/55E fan with the following specifications: 50 Hz - 0,52 kW - 1360 RPM - diameter 500 mm. Dimensions: 680x680x250 mm (LxWxH).

